



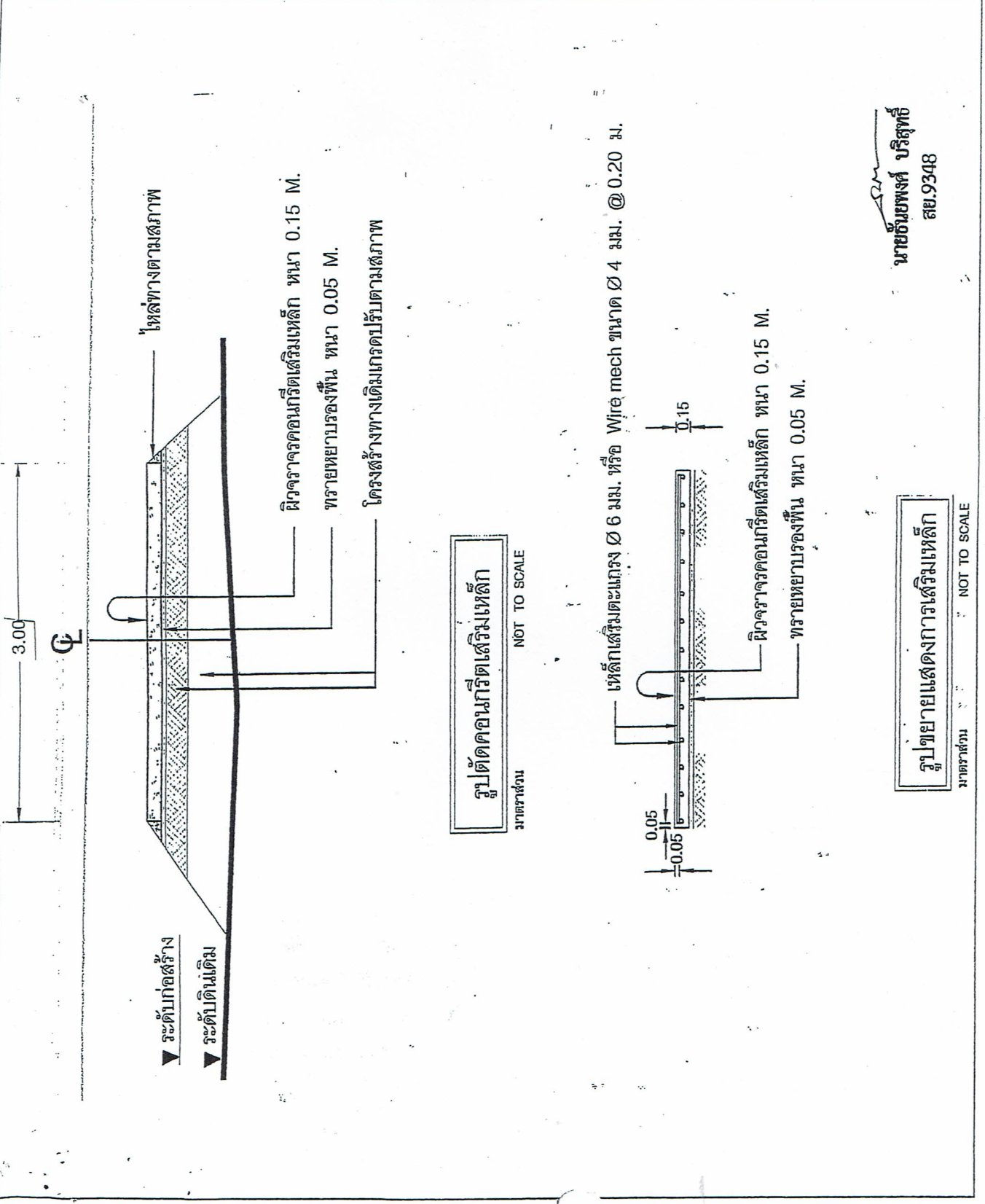
เทศบาลตำบลหนองสาหร่าย อำเภอพนมทวน จังหวัดกาญจนบุรี
แบบก่อสร้าง ถนนคอนกรีตเสริมเหล็ก
ที่ตั้ง ภายในตำบลหนองสาหร่าย
อำเภอพนมทวน จังหวัดกาญจนบุรี
เขียน  (นายประวิทย์ ว่องประเสริฐ) นายช่างโยธาชำนาญงาน
เห็นชอบ
อนุมัติ
แบบแสดง รูปตัด
จำนวนแผ่น 1
แผ่นที่ 1/1
มาตราส่วน

รายละเอียดประกอบแบบ ข้อกำหนดคุณสมบัติวัสดุในการก่อสร้างงานคอนกรีตเสริมเหล็ก

1. ปูนซีเมนต์
ปูนซีเมนต์ที่ใช้ต้องเป็นปูนซีเมนต์ปอร์ตแลนด์ประเภทหนึ่ง หรือประเภทผสมมีคุณสมบัติขณตามมาตรฐานผลิตภัณฑ์อุตสาหกรรม (มอก.15)
2. ทราย
2.1 ต้องเป็นทรายน้ำจืดหรือทรายบก ที่มีเม็ดหยาบ คม แข็งแกร่ง สะอาดปราศจากวัสดุอื่น เช่น เปลือกหอย ดิน ใย ถ่าน และสารอินทรีย์คือเป็น
2.2 ทรายที่ใช้ในการก่อสร้าง ต้องมีค่าที่กักความละเอียด (FINENESS MODULUS) ตั้งแต่ 2.3 เท่า ถึง 3.1 เท่า
3. หิน - กรวด
หินหรือกรวดที่ใช้ต้องมีความแข็งแรง เหนียว ไม่ผุและสะอาดปราศจากวัสดุอื่นคือเป็น ขนาดใหญ่สุดของหินหรือกรวดที่ใช้ต้องไม่ต่ำกว่า 40 มม.
4. น้ำ
น้ำที่ใช้ผสมและบ่มคอนกรีต ต้องเป็นน้ำจืดที่สะอาดปราศจากน้ำมัน กรดต่าง เกลือ วัชพืชหรือสารใดๆที่อาจเป็นอันตรายต่อคอนกรีตหรือเหล็กเสริม
5. คอนกรีต
ให้เป็นไปตาม มยท.101 โดยใช้ปูนซีเมนต์ไม่น้อยกว่า 350 ก.ก./ลบ.ม. และแรงอัดประลัยค่าสุดของแผงคอนกรีตมาตรฐาน รูปทรงลูกบาศก์ ขนาด 15 x 15 x 15 ซม. ที่อายุครบ 28 วัน ไม่น้อยกว่า 280 ก.ก./ตร.ม.
คอนกรีตที่หล่อเสร็จต้องทำการบ่มคอนกรีตต่อเนื่อง ต้องไม่น้อยกว่า 7 วัน
6. เหล็กเสริม
มาตรฐานเหล็กเส้นเสริมคอนกรีตให้เป็นไปตาม มยท. 103 เหล็กเสริมที่ใช้เหล็กเส้นกลมชนิด SR-24
การติดตั้งผิวหน้าคอนกรีตให้ทำเมื่อคอนกรีตแข็งตัวแล้วโดยใช้ไม้กวาดหรือแรงกดตามที่ต้องการตาม ให้กวาดตามขวางถนนจากขอบหนึ่งไปยังอีกขอบหนึ่งอย่างสม่ำเสมอและให้ต่อเนื่องกัน โดยตั้งฉากกับแนวศูนย์กลางถนน และระวังที่จะเกิดจะ ต้องไม่ลึกกว่า 2 มม.
8. มิติต่างๆ เป็นเมตร นอกจากรจะระบุเป็นอย่างอื่น
9. ความหนาของชั้นลูกรังปรับระดับทางเดิม ขึ้นอยู่กับระดับถนนที่จะก่อสร้างตามที่กำหนด
การค้ำยันหรือค้ำยันที่มีระดับหรือวัสดุอื่นจะตั้งไม่ป็น และมีความยืดหยุ่นมีแอสฟัลท์เป็นส่วนประกอบ และในรอยต่อแต่ละรอยต้องเป็นแผ่นเดียวตลอด หากในรอยต่อเดียวกันต้องใช้มากกว่าหนึ่งแผ่น ต้องเป็นลายที่ต่อกันให้แน่นสนิท


นายธีรพงษ์ บริสุทธิ์
สย.9348

เทศบาลตำบลหนองสาหร่าย อำเภอพนมทวน จังหวัดกาญจนบุรี
แบบก่อสร้าง ถนนคอนกรีตเสริมเหล็ก
ที่ตั้ง ภายในตำบลหนองสาหร่าย อำเภอพนมทวน จังหวัดกาญจนบุรี
เขียน <i>A. Dam</i> (นายประวิทย์ วงษ์ประเสริฐ) นายช่างโยธาชำนาญงาน
เห็นชอบ
อนุมัติ
แบบแสดง รูปตัด
จำนวนแผ่น 1
แผ่นที่ 1/1
มาตราส่วน



เทศบาลตำบลหนองสาหร่าย
อำเภอพนมทวน จังหวัดกาญจนบุรี

แบบก่อสร้าง

ถนนคอนกรีตเสริมเหล็ก

ที่ตั้ง

ภายในตำบลหนองสาหร่าย

อำเภอพนมทวน จังหวัดกาญจนบุรี

เขียน

M. Chm.

(นายประวิทย์ ว่องประเสริฐ)

นายช่างโยธาชำนาญงาน

เห็นชอบ

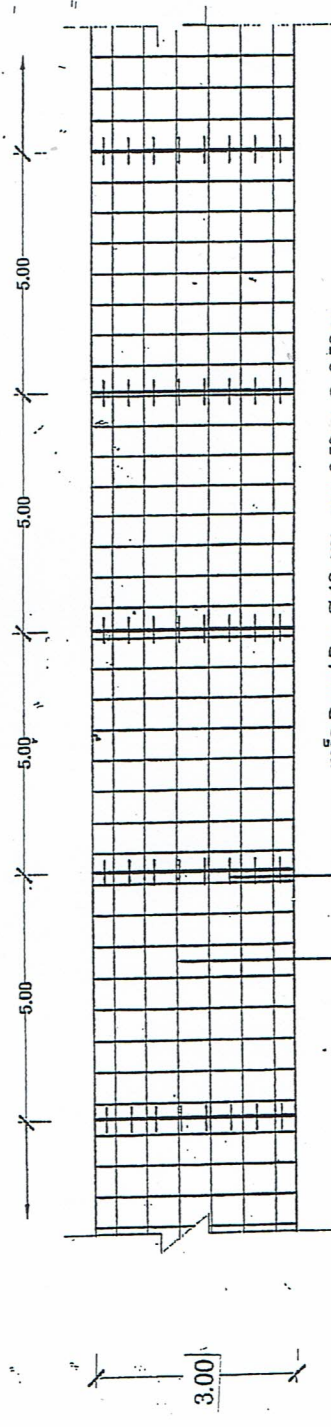
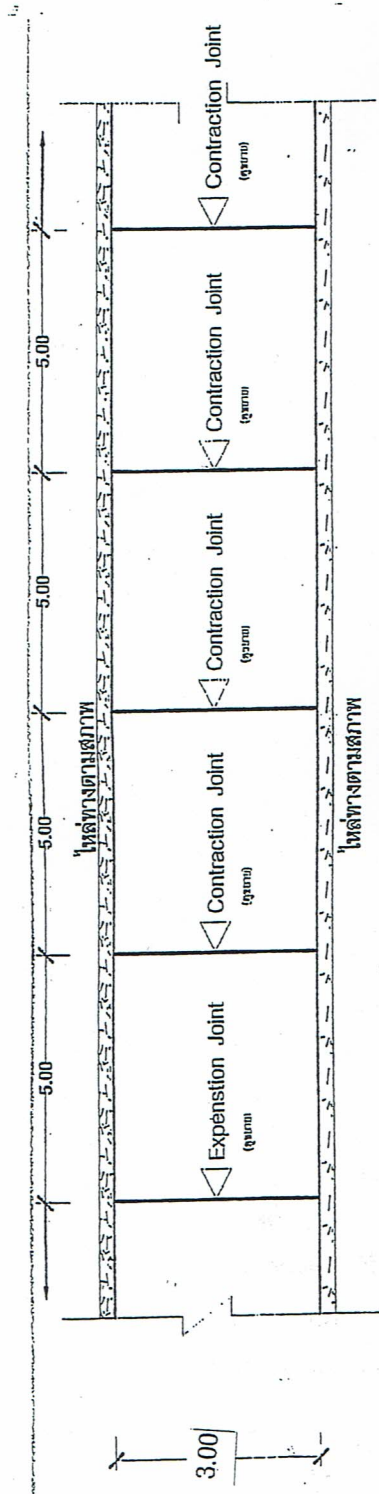
อนุมัติ

แบบแสดง รูปตัด

จำนวนแผ่น 1

แผ่นที่ 1/1

มาตราส่วน

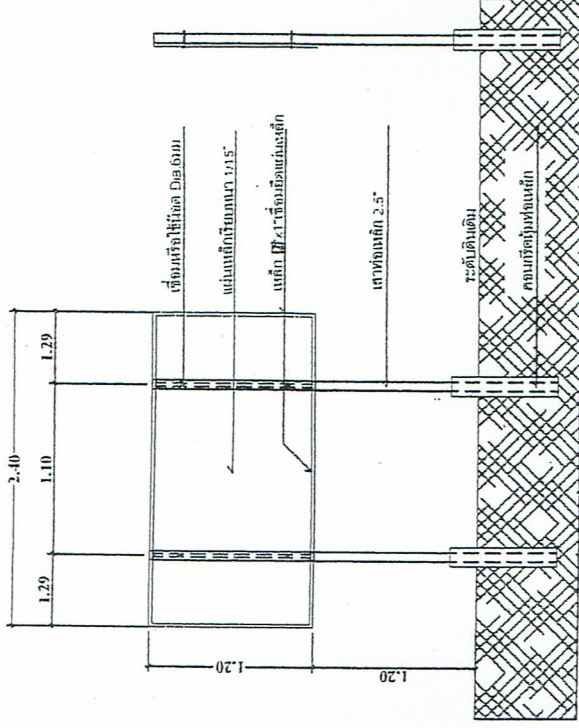


นายอินยพงษ์ บัณฑิต
สน.9348

แบบป้ายสำหรับโครงการของเทศบาลตำบลหนองสาหร่าย

2.40 เมตร	โครงการก่อสร้างขององค์การบริหารส่วนตำบลคู
โครงการ
ปีงบประมาณ
งบประมาณ
วันเริ่มสัญญา วันถึงสุดสัญญา
ผู้รับจ้าง กรมการขนส่งทางบก
ผู้ควบคุมงาน

รูปด้านหน้า



รูปด้านหลัง

รูปด้านข้าง

รายการประกอบแบบป้ายโครงการ

- 1.เสา ป้ายป้ายทาสีเขียวทั้ง 2 ด้าน โหลสีน้ำมัน ก้อนทาสีจริงให้ทาสีกันสนิมก่อน 2 ครั้ง
- 2.ตัวหนังสือสีขาว
- 3.ขนาดตัวหนังสือกำหนดตามความเหมาะสม ข้อความตามแบบที่กำหนด
- 4.แผ่นเหล็ก ขนาดกว้าง 1.20 เมตร ยาว 2.40 เมตรหนา 1/15"
- 5.จุดก่อสร้างป้ายกำหนดตามความเหมาะสม ให้สามารถมองเห็นได้ชัด
- 6.ผู้รับจ้างจะต้องดำเนินการติดตั้งให้แล้วเสร็จภายใน 7 วัน นับถัดจากวันลงเงินสัญญา

เทศบาลตำบลหนองสาหร่าย อำเภอพนมทวน จังหวัดกาญจนบุรี
แบบก่อสร้าง
ป้ายสำหรับโครงการ
ที่ตั้ง
ภายในตำบลหนองสาหร่าย อำเภอพนมทวน จังหวัดกาญจนบุรี
เขียน
(นายประวิทย์ ว่องประเสริฐ) นายช่างโยธาชำนาญงาน
เห็นชอบ
อนุมัติ
นายชนะ ตู...
แบบแสดง รูปตัด
จำนวนแผ่น 1
แผ่นที่ 1/1
มาตราส่วน